

HONDA

FOOT SUPPORT PUMPS



フートサポートポンプ

MODEL *GS・GF*



HONDA KIKO CO., LTD.

本多機工株式会社



FOOT SUPPORT PUMPS

特

長 FEATURES

- フートサポート式でバックプルアウト構造のため主配管及びモーターを外す必要が無く、メンテナンスが容易です。
- API 610 に準拠できます。
- 高効率を達成し、省エネタイプです。
- 長年の実績により、信頼性、耐久性に優れた製品です。
- Foot supported Back-Pull Out construction makes maintenance easy without disturbing motor and piping.
- GS / GF is able to conform to API 610 Standard.
- High efficiency saves electric cost.
- GS / GF, through many years of performance and experience, has excellent reliability and durability.

用

途 APPLICATIONS

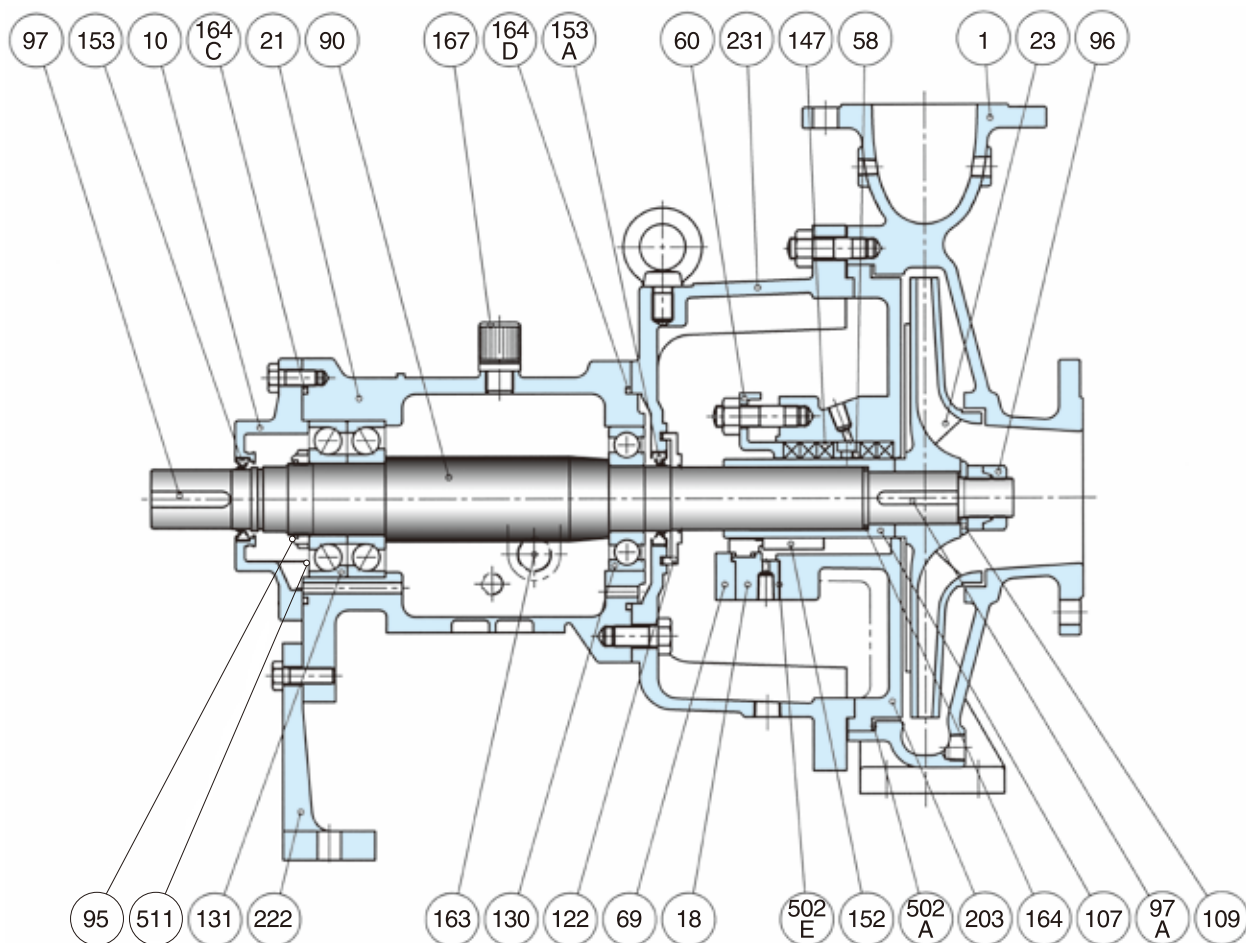
- 石油化学工業 Petro-chemical Industries
- 水処理工業 Water treating Industries
- 化学工業 Chemical Industries
- 石油精製工業 Oil refining Industries
- 一般産業・工業 All other sorts of Industries

製作仕様 DESIGN DATA

ポンプ材質 Materials	<ol style="list-style-type: none"> 1. ステンレス鋼 Stainless Steel SCS13A / SCS14A / SCS16 2. 鋳鉄 Cast Iron FC200 ダクタイル鋳鉄 Ductile Iron FCD450 鋳鉄の場合にはポンプ型式がGFとなります。In this case, pump type changes to GF 3. その他特殊材質も製作致します。Other specific materials pump may also be produced ニッケル、カーペンター20、ハステロイ、2相合金、チタン Nickel alloy · Carpenter 20 · Hastelloy · Duplex Stainless Steel · Titanium
使用温度 Temperature	-20℃～170℃ ※鋳鉄の場合は、-5℃～120℃ In case of Cast & Ductile Iron, -5℃～120℃
軸封 Shaft Seal	<ol style="list-style-type: none"> 1. グランドパッキン Gland packing 自己注水方式と外部注水方式 Self and external flushing type 2. メカニカルシール Mechanical seal <ol style="list-style-type: none"> a. シングルメカニカルシール Single mechanical seal アンバランスとバランス型があります。Unbalance type or balance type available インサイドとアウトサイド式があります。Inside type or outside type available b. ダブルメカニカルシール Double mechanical seal c. その他特殊メカニカルシールの取付ご要求に応じることが出来ます。 In addition, a special mechanical seal may be installed on request ※液温が80℃以上ある場合はクーラー等を取り付けます。 When pumping temperature exceeds 80℃, cooler shall be provided ※マイナス液温の場合にはオイルクエンチ等を行います。 Quenching is adopted for pumping liquid of temperature less than 0℃ 3. 軸封部寸法はグランドパッキンとシングルメカニカルシールの兼用構造です。 The shaft seal dimensions are structured to serve as gland packing and a mechanical seal
軸受 Bearing	玉軸受の油浴潤滑方式 Ball bearing (Oil bath system) 液温が120℃以上の場合には軸受部は冷却式となります。 Water jacketed bearing housing is available when pumping temperature exceeds 120℃

標準付属品 ACCESSORIES

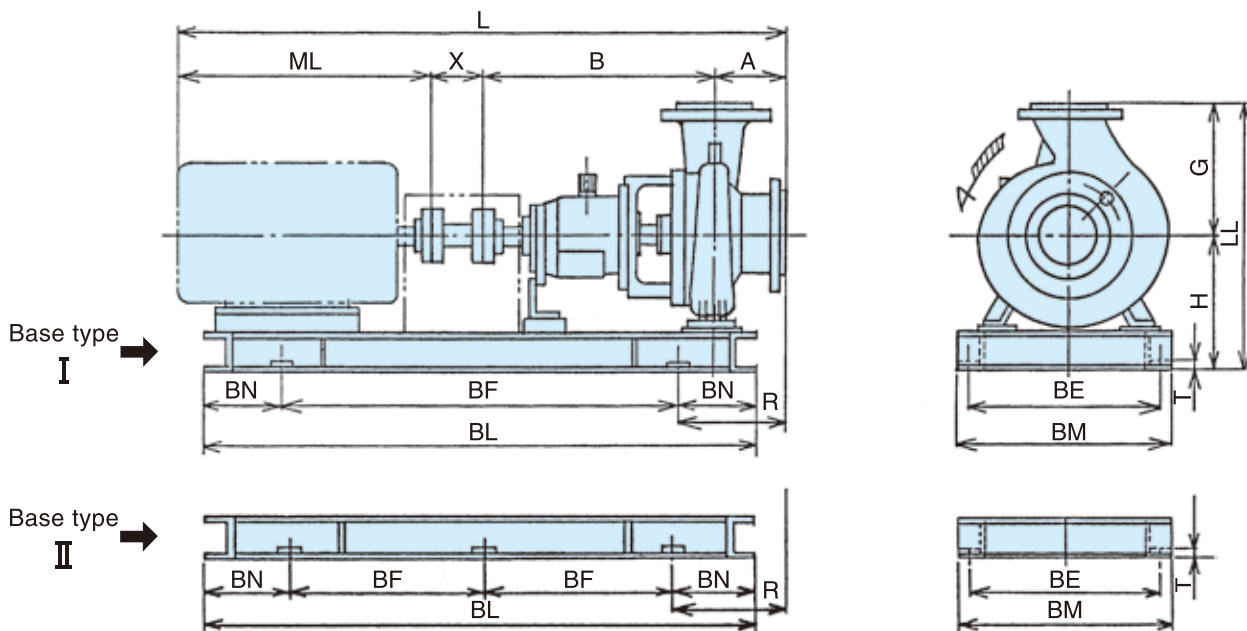
- 共通床盤・・・1 BASE PLATE
- カップリング・・・1式 COUPLING
- 安全カバー・・・1式 GUARD
- 基礎ボルト・ナット・・・1組 ANCHOR BOLTS / NUTS
- エア・ドレンプラグ・・・各1個 AIR · DRAIN PLUG



標準材質表 MATERIALS LIST

Item	部品名称	Part Name	Stainless Steel			Cast Iron	
			SCS13A	SCS14A	Stainless Steel	FC200	Cast Iron
1	ケーシング	Casing	SCS13A	SCS14A	Stainless Steel	FC200	Cast Iron
10	ベアリングカバー	Bearing cover	FC200	FC200	Cast Iron	FC200	Cast Iron
18	シールケース	Seal case	SUS304	SUS316	Stainless Steel	SUS304	Stainless Steel
21	ベアリングケース	Bearing	FC200	FC200	Cast Iron	FC200	Cast Iron
23	インペラ	Impeller	SCS13A	SCS14A	Stainless Steel	FC200	Cast Iron
58	ランタンリング	Rantern ring	SUS304	SUS316	Stainless Steel	SUS304	Stainless Steel
60	グランドカバー	Grand cover	SCS13A	SCS14A	Stainless Steel	FC200	Cast Iron
69	シールカバー	Seal cover	SUS304	SUS316	Stainless Steel	SUS304	Stainless Steel
90	シャフト	Shaft	SUS304	SUS316	Stainless Steel	SUS304	Stainless Steel
95	ベアリングナット	Bearing nut	SUM24L	SUM24L	Steel	SUM24L	Steel
96	インペラナット	Impeller nut	SUS304	SUS316	Stainless Steel	SUS304	Stainless Steel
97	キー (カップリング)	Key (Coupling)	S45C	S45C	Steel	S45C	Steel
97A	キー (インペラ)	Key (Impeller)	SUS304	SUS316	Stainless Steel	SUS304	Stainless Steel
107	シャフトスリーブ	Shaft sleeve	SUS304	SUS316	Stainless Steel	SUS304	Stainless Steel
109	インペラワッシャー	Iwpeller washer	SUS304	SUS316	Stainless Steel	SUS304	Stainless Steel
122	デフレクタ	Deflector	CR	CR	CR	CR	CR
130	ボールベアリング	Ball bearing	SUJ	SUJ	Steel	SUJ	Steel
131	ボールベアリング	Ball bearing	SUJ	SUJ	Steel	SUJ	Steel
147	グランドパッキン	Gland packing	※液質にて選定致します。(Wide Choice of materials)				
152	メカニカルシール	Mechanical seal	※液質にて選定致します。(Wide Choice of materials)				
153	オイルシール	Oil seal	NBR	NBR	Rubber	NBR	Rubber
153A	オイルシール	Oil seal	NBR	NBR	Rubber	NBR	Rubber
163	オイルゲージ	Oil gauge	ガラス	ガラス	glass	ガラス	glass
164	Oリング	Oring	※液質にて選定致します。(Wide Choice of materials)				
164C	Oリング	Oring	CR	CR	Rubber	CR	Rubber
164D	Oリング	Oring	CR	CR	Rubber	CR	Rubber
167	オイルキャップ	Oil cap	アクリル	アクリル	Acryl	アクリル	Acryl
203	ケーシングカバー	Casing cover	SCS13A	SCS14A	Stainless Steel	FC200	Cast Iron
222	ケースサポート	Case support	FC200	FC200	Cast Iron	FC200	Cast Iron
231	フレーム	Frame	FCD450	FCD450	Ductile Iron	FCD450	Ductile Iron
502A	ガスケット	Gasket	※液質にて選定致します。(Wide Choice of materials)				
502E	ガスケット	Gasket	※液質にて選定致します。(Wide Choice of materials)				
511	スラストリング	Thrust ring	BC	BC		BC	

外形寸法図 DIMENSIONAL CHARTS



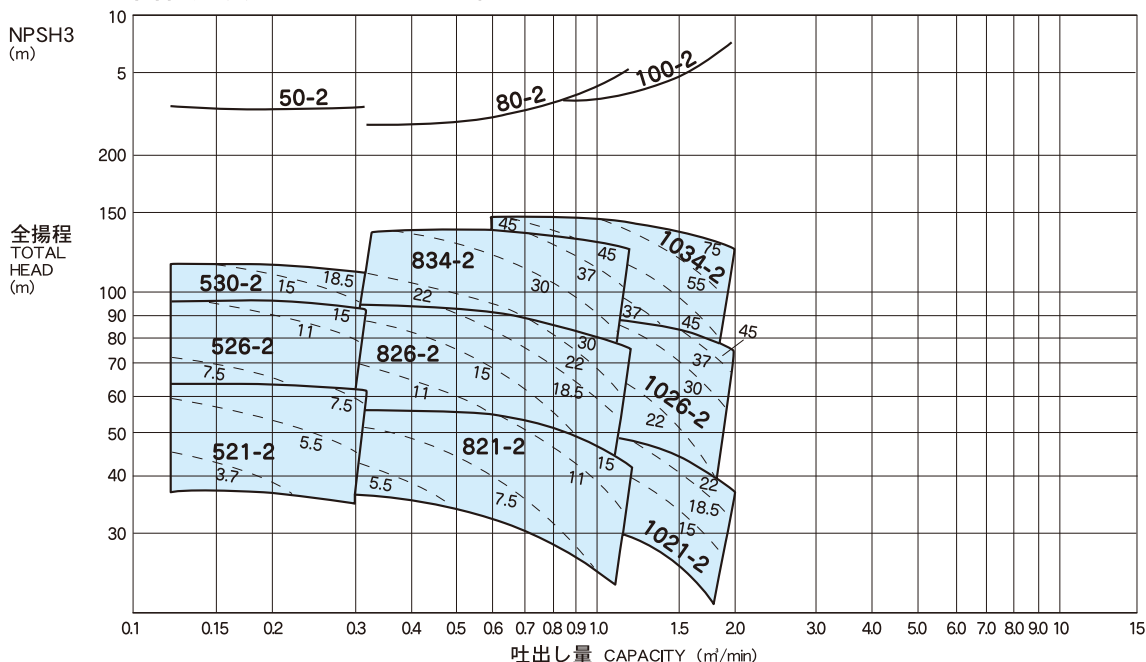
ポンプ 枠番 Frame No.	モーター 出力 Output (kW)	ポンプ部寸法 Pump				モーター 部寸法 Motor		共通床盤部寸法 Base								基礎ボルト ナット Anchor bolt-nut type	ベース タイプ Base type	
		A	B	X	G	ML	L	H	LL	BE	BM	BN	BF	BL	R			T
521	0.75	85	487	140	200			300	500	300	330	150	595	895	183	14	4-M12 ×200	I
	1.5												635	935				
	2.2												670	970				
	3.7												680	980				
	5.5-7.5												760	1060				
11-18.5	890	1190	380	410														
526	1.5	85	484	140	230			300	530	330	360	150	640	940	175	14	4-M12 ×200	I
	2.2												675	975				
	3.7												685	985				
	5.5-7.5												765	1065				
	11-18.5												895	1195				
	22-30												935	1235				
530	3.7	115	550	140	250			325	575	380	420	150	770	1070	185	15	4-M16 ×250	I
	5.5												850	1150				
	11-18.5												500	1300				
	22-30												510	1320				
	37												550	1400				
534	5.5-7.5	125	491	140	280			340	620	420	450	150	850	1150	165	14	4-M12×200	I
	11-15												950	1250				
821	1.5	90	485	140	200			300	500	300	330	150	635	935	186	14	4-M12 ×200	I
	2.2												670	970				
	3.7												680	980				
	5.5-7.5												760	1060				
	11-18.5												890	1190				
	22-30												930	1230				
826	2.2	90	491	140	230			325	555	310	350	150	690	990	175	15	4-M16 ×250	I
	3.7												700	1000				
	5.5-7.5												780	1080				
	11-18.5												910	1210				
	22-30												945	1245				
	37												510	1320				
834	3.7	125	500	140	280			345	625	410	450	150	800	1100	185	15	4-M16 ×250	I
	5.5-7.5												850	1150				
	11-18.5												950	1250				
	30												500	1300				
	37												525	1350				
	45												575	1450				
55	607	607	450	500														
1021	2.2	105	496	140	260			325	585	310	350	150	690	990	195	15	4-M16 ×250	I
	3.7												700	1000				
	5.5-7.5												780	1080				
	11-18.5												910	1210				
	22-30												945	1245				
	37												510	1320				

上記寸法は変更される場合があります。 Dimensions are subject to change

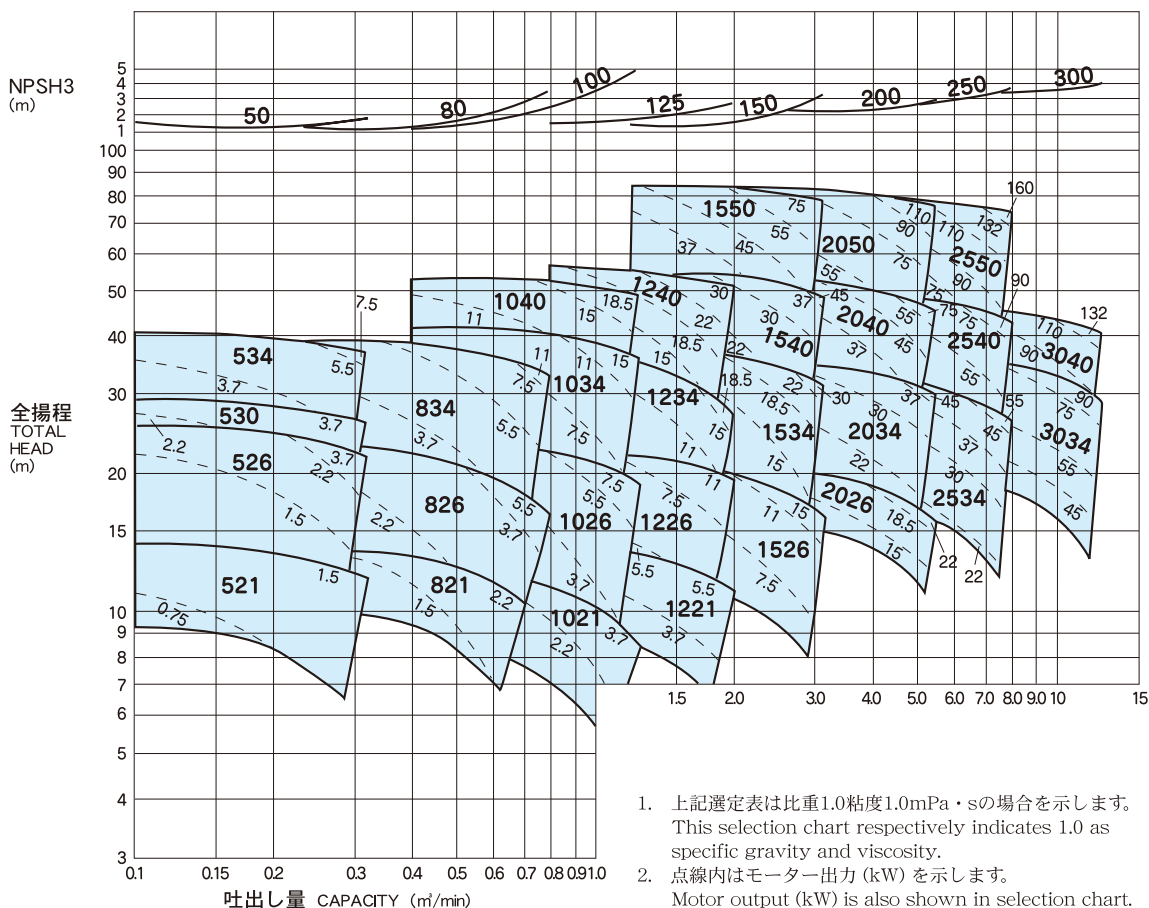
(単位 mm)

選定表 DIMENSIONAL CHARTS 50Hz

回転速度 Revolution 2極 2900min⁻¹



回転速度 Revolution 4極 1450min⁻¹



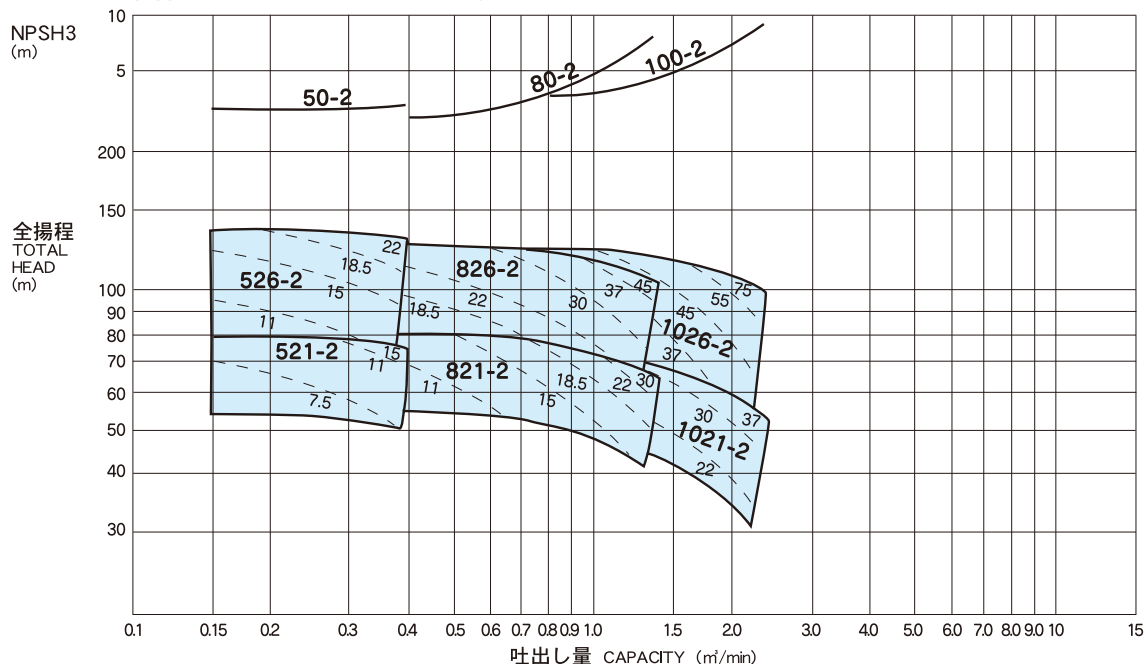
1. 上記選定表は比重1.0粘度1.0mPa・sの場合を示します。
This selection chart respectively indicates 1.0 as specific gravity and viscosity.
2. 点線内はモーター出力 (kW) を示します。
Motor output (kW) is also shown in selection chart.

ポンプ枠番と口径説明 DESCRIPTION OF PUMP FRAME NO. AND BORE.

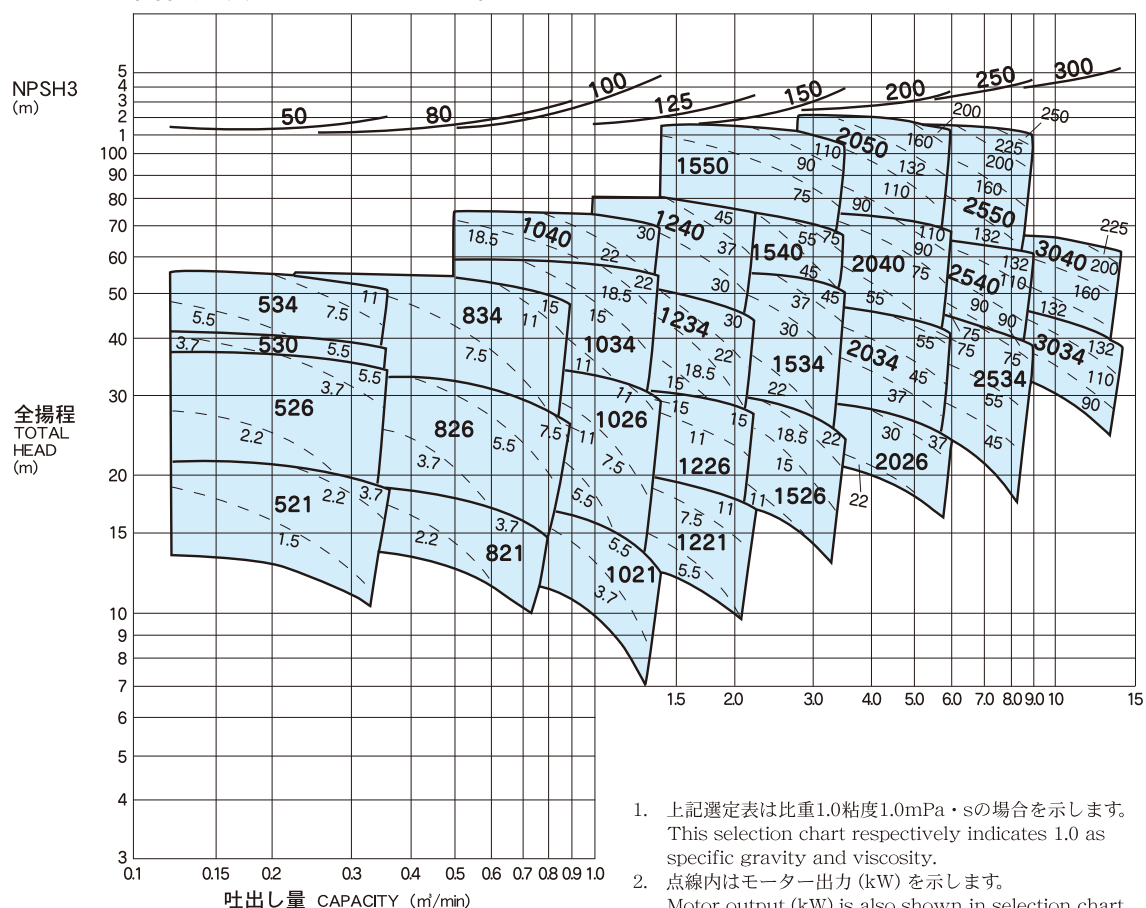
ポンプ枠番 Frame No.	521	526	530	534	821	826	834	1021	1026	1221	1226	1034	1040	1234
吸込口径 Suction bore (mmΦ)	50	50	50	50	80	80	80	100	100	125	125	100	100	125
吐出口径 Discharge bore (mmΦ)	40	40	40	40	50	50	50	80	80	100	100	80	80	100
ポンプ枠番 Frame No.	1240	1526	1534	1540	1550	2026	2034	2040	2050	2534	2540	2550	3034	3040
吸込口径 Suction bore (mmΦ)	125	150	150	150	150	200	200	200	200	250	250	250	300	300
吐出口径 Discharge bore (mmΦ)	100	125	125	100	100	150	150	125	125	200	200	200	250	250

選定表 DIMENSIONAL CHARTS 60Hz

回転速度 Revolution 2極 3500min⁻¹



回転速度 Revolution 4極 1750min⁻¹



1. 上記選定表は比重1.0粘度1.0mPa・sの場合を示します。
This selection chart respectively indicates 1.0 as specific gravity and viscosity.
2. 点線内はモーター出力 (kW) を示します。
Motor output (kW) is also shown in selection chart.

ポンプ枠番と口径説明 DESCRIPTION OF PUMP FRAME NO. AND BORE.

ポンプ枠番 Frame No.	521	526	530	534	821	826	834	1021	1026	1221	1226	1034	1040	1234
吸込口径 Suction bore (mmΦ)	50	50	50	50	80	80	80	100	100	125	125	100	100	125
吐出口径 Discharge bore (mmΦ)	40	40	40	40	50	50	50	80	80	100	100	80	80	100
ポンプ枠番 Frame No.	1240	1526	1534	1540	1550	2026	2034	2040	2050	2534	2540	2550	3034	3040
吸込口径 Suction bore (mmΦ)	125	150	150	150	150	200	200	200	200	250	250	250	300	300
吐出口径 Discharge bore (mmΦ)	100	125	125	100	100	150	150	125	125	200	200	200	250	250

ポンプ 枠番 Frame No.	モーター 出力 Output (kW)	ポンプ部寸法 Pump				モーター 部寸法 Motor		共通床盤部寸法 Base								基礎ボルト ナット Anchor bolt-nut	ベース タイプ Base type	
		A	B	X	G	M	L	H	LL	BE	BM	BN	BF	BL	R			T
1026	3.7	110	494	140	270			325	595	430	470	150	745	1045	152	15	4-M16 ×250	I
	5.5~7.5												825	1125				
	11~18.5												950	1250				
	22~30												995	1295				
	37												535	1370			6-M16 ×250	
45~55	590	395	665	480	520	575	1450											
1221	3.7	120	502	140	260			325	585	430	470	150	745	1045	170	15	4-M16 ×250	I
	5.5~7.5												825	1125				
	11~15												950	1250				
1226	5.5~7.5	120	500	140	280			325	605	430	470	150	825	1125	168	15	4-M16 ×250	I
	11~15												950	1250				
	18.5												995	1295				
1034	5.5~7.5	120	588	140	300			395	695	430	470	150	890	1190	189	15	4-M16×250L	I
	11~15												510	1320			6-M16 ×250L	
	18.5~30												530	1360				
	37~55												575	1450				
	75~90												643	420				
1040	11~15	120	584	180	320			395	715	520	560	150	555	1410	134	15	6-M16 ×250L	II
	18.5~30												575	1450				
	37~45												610	1520				
1234	11~15	120	589	140	300			395	695	430	470	150	510	1320	190	15	6-M16 ×250L	II
	18.5~30												530	1360				
1240	18.5~30	140	589	180	340			395	735	520	560	150	575	1450	159	15	6-M16 ×250L	II
	37~45												610	1520				
	55												635	1570				
1526	5.5~7.5	160	605	180	300			395	695	520	560	150	985	1285	195	15	4-M16×250L	I
	11~15												555	1410			6-M16 ×250L	
	18.5~30												575	1450				
1534	11~15	160	594	180	350			395	745	520	560	150	555	1410	184	15	6-M16 ×250L	II
	18.5~30												575	1450				
	37~45												610	1520				
2026	11~15	175	605	180	350			395	745	520	560	150	555	1410	210	15	6-M16 ×250L	II
	18.5~30												575	1450				
1540	30	170	731	180	380			535	915	540	590	150	625	1550	236	20	6-M20 ×315L	II
	37~45												660	1620				
	55									665	1630		610	660				
	75~90									710	1720							
2034	18.5~30	175	742	180	400			535	935	610	660	150	635	1570	225	20	6-M20 ×315L	II
	37~45												670	1640				
	55												675	1650				
	75												725	1750				
2040	37~45	175	735	180	400			535	935	540	590	150	660	1620	245	20	6-M20 ×315L	II
	55												665	1630				
	75~90									710	1720		610	660				
	110~132									765	1830							
2534	18.5~30	180	742	180	410			535	945	610	660	150	635	1570	230	20	6-M20 ×315L	II
	37~45												670	1640				
	55												675	1650				
	75~90												725	1750				
3034	37~45	225	750	250	475			535	1010	740	790	150	715	1730	265	20	6-M20 ×315L	II
	55												720	1740				
	75~90												765	1830				
	110~132												825	1950				
3040	75~90	225	750	250	475			535	1010	740	790	150	765	1830	265	20	6-M20 ×315L	II
	110~132												825	1950				
2540	45	200	735	180	460			535	995	700	750	150	680	1660	225	20	6-M20 ×315L	II
	55												700	1700				
	75~90												735	1770				
	110												790	1880				
1550	37~45	180	900	200	460			565	1025	620	670	150	760	1820	230	20	6-M20 ×315L	II
	55												765	1830				
	75~90												810	1920				
	110~132												870	2040				
2050	75~90	180	900	200	460			565	1025	620	670	150	810	1920	230	20	6-M20 ×315L	II
	110~132												870	2040				
2550	90	200	900	250	500			565	1065	740	790	150	845	1990	235	20	6-M20 ×315L	II
	110~132												900	2100				

上記寸法は変更される場合があります。 Dimensions are subject to change

(単位 mm)